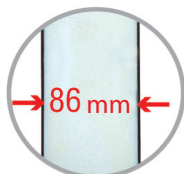


## DRZWI TERMO PRESTIGE LUX

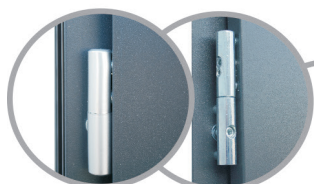
Komplet drzwi TERMO PRESTIGE LUX obejmuje w standardzie:

Ciepła ościeżnica TERMO PRESTIGE z dwoma uszczelkami  
3 komory wypełnione wkładem termoizolacyjnym

Skrzydło drzwiowe wypełnione pianką poliuretanową  
o grubości 86 mm z uszczelką



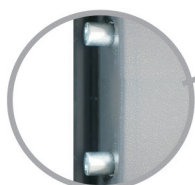
3 zawiasy 3D regulowane  
w 3 płaszczyznach



Nasadki ozdobne  
na zawiasy



3 zaczepy  
z regulowanym  
dociskiem



6 bolców  
antywyważeniowych

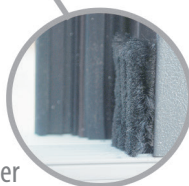


Zestaw montażowy

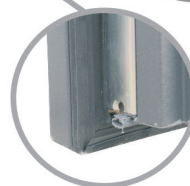
Ciepły próg  
PCV/ALU  
z przegrodą  
termiczną



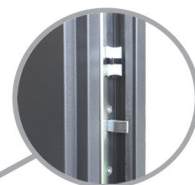
Windstoper  
uszczelnienie likwidujące  
ewentualne przedmuchy  
w części progowej



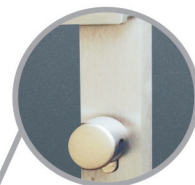
Automatycznie  
opadająca uszczelka



Ryglowanie  
górne uruchamiane  
kluczem z dodatkowym  
językiem górnym

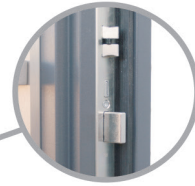


Wkładko-gałka  
lub wkładka  
obustronna  
WILKA



**WILKA**  
SCHLIESSTECHNIK

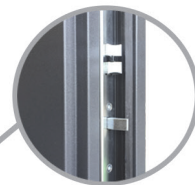
Zasuwnica z zam-  
kiem głównym i  
językiem central-  
nym



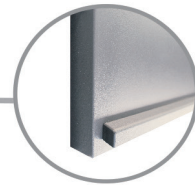
Klamka  
PRIME  
TAHOMA  
MANITOBA  
MAGNUS



Ryglowanie  
dolne uruchamiane  
kluczem z dodatko-  
wym językiem dolnym



Okapnik  
drzwi otwierane  
do wewnątrz



IZOLACYJNOŚĆ  
TERMICZNA  
**U<sub>d</sub> = 0,79**

Dotyczy drzwi  
bez przeszklenia